

**Anmeldungen (bis 14.11.2008) für die
Veranstaltung U 06/2008 bitte an:**

Landesbetrieb Landwirtschaft Hessen (LLH)
Frau Christiane Müller
Bildungsseminar Rauischholzhausen
Telefon: (06424) 301-104
Fax: (06424) 301-119
E-Mail: bildungsseminar@llh.hessen.de

Titel, Vorname, Name

Einrichtung / Organisation

Straße

PLZ / Ort

Telefon

Fax

E-Mail (**Bitte unbedingt angeben für Unterlagenzusendung**)

Ich melde mich hiermit verbindlich an.
Die Geschäftsbedingung erkenne ich an.

Datum / Unterschrift

Die Teilnahme ist für Beschäftigte in öffentlichen
Einrichtungen kostenfrei, für Beschäftigte in
Privatfirmen / Privatpersonen fallen Gebühren von
100,- € an.

Anfahrt: Stadthalle Idstein, Löherplatz 15

Auf der Internetseite der Stadt Idstein
www.idstein.de finden Sie über den Button
„Stadthalle“ einen Link zu einem übersichtlichen
Stadtplan.

Adressen

Fachzentrum Klimawandel Hessen

Hessisches Landesamt
für Umwelt und Geologie
Rheingaustraße 186
65203 Wiesbaden

Telefon: (0611) 6939-291
E-Mail: fachzentrum.klimawandel@hlug.de
Internet: <http://www.hlug.de/klimawandel>

Landesbetrieb Landwirtschaft Hessen

- Bildungsseminar Rauischholzhausen -
Schloß Rauischholzhausen
35085 Ebsdorfergrund

Telefon: (06424) 301-104
E-Mail: bildungsseminar@llh.hessen.de
Internet: <http://www.llh-hessen.de>



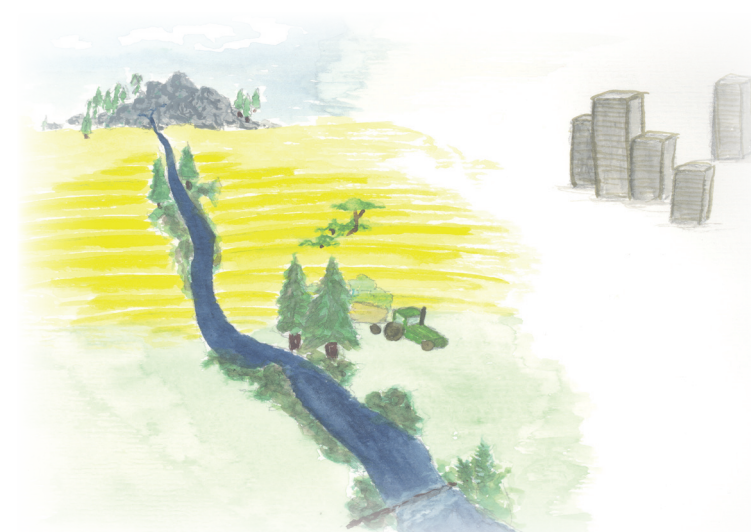
Fachtagung

Einfluss des Klimawandels auf Grundwasserhaushalt und Wasserwirtschaft

02. Dezember 2008

Stadthalle Idstein

Eine gemeinsame Veranstaltung
des Bildungsseminars Rauischholzhausen
und des Fachzentrums Klimawandel Hessen



Grundwasser ist ein wesentlicher Bestandteil des Naturhaushaltes und die wichtigste Quelle für die Versorgung mit Trinkwasser. In der Bundesrepublik stammen rund 70% der Wasserförderung der öffentlichen Trinkwasserversorgung aus Grundwasser, in Hessen sogar mehr als 90%.

Da der Grundwasserhaushalt sehr eng mit dem Wärmehaushalt verknüpft ist, übt der Klimawandel einen gravierenden Einfluss auf den Grundwasserhaushalt aus.

Ein veränderter Grundwasserhaushalt hat wiederum Auswirkungen auf die Grundwasserneubildung, Grundwasserstände, Wasserversorgung, Wasserverbrauch, um nur einige von vielen möglichen Einflussfeldern zu nennen.

Die Veranstaltung hat sich zum Ziel gesetzt, auf diese Problemfelder einzugehen und aufzuzeigen, wie veränderte Klimabedingungen auf die Einflussgrößen, die den Wasserhaushalt bestimmen, einwirken. Gleichfalls sollen mögliche Auswirkungen des Klimawandels auf die Wasserwirtschaft beleuchtet werden.

Leitung: Dr. Georg Berthold (HLUG)

Fortbildung im Umweltsektor
(Veranstaltungsnummer U 06)

Programm

09:30 - 09:45

Begrüßung und Einführung

Dr. Thomas Schmid,
Präsident des Hessischen Landesamtes
für Umwelt und Geologie

09:45 - 10:30

Klimawandel in Deutschland/Hessen –Fakten zur Klimaveränderung

Dr. Cathleen Frühauf,
Deutscher Wetterdienst, Abteilung Agrar-
meteorologie, Außenstelle Geisenheim

10:30 - 10:50 **Kaffeepause**

10:50 - 11:35

Erwartete Auswirkungen des Klimawandels auf das Grundwasser in Hessen

Mario Hergesell, Dr. Georg Berthold,
Hessisches Landesamt für Umwelt und
Geologie

11:35 - 12:20

Auswirkung des Klimawandels auf eine nachhaltige Grundwasserbewirt- schaftung

Dr. Ulrich Roth, Beratender Ingenieur
- Wasserwirtschaft und Umweltschutz,
Dr. Hermann Mikat,
Hessenwasser GmbH & Co. KG

12:20 - 14:00 **Mittagspause**

14:00 - 14:45

Einfluss regional zunehmender Starkregen- ereignisse auf die Bodenerosionsgefährdung

Raimund Kohl,
Landesanstalt für Umwelt, Messungen und
Naturschutz Baden-Württemberg

14:45 - 15:30

Klimamodellrechnungen und Grundwas- serhaushalt - Auswertung und Validierung von Zeitreihen

Christoph Euler, Dr. Heiko Gerdes,
Dr. Markus Kämpf,
Brandt Gerdes Sitzmann Umweltplanung
GmbH

15:30 - 16:00 **Abschlussdiskussion**

